

FBG Ertragsorientiert RenditePlus

Stand: 30.04.2026

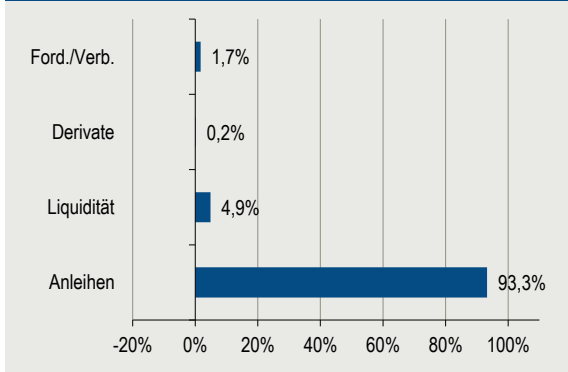
Marketing-Anzeige

Bitte lesen Sie den Verkaufsprospekt und das Basisinformationsblatt, bevor Sie eine endgültige Anlageentscheidung treffen.

Stammdaten

KVG:	Helaba Invest Kapitalanlagegesellschaft mbH
Verwahrstelle:	Landesbank Baden-Württemberg
Portfoliomanager:	Frankfurter Bankgesellschaft (Deutschland) AG
Fondswährung:	EUR
Auflegung Fonds:	3. Dezember 2007
Fondsart:	OGAW Sondervermögen
Geschäftsjahr:	01.08. - 31.07.
Vertriebszulassung:	Deutschland
Fondsvermögen:	EUR 129,1 Mio.

Anlagekategorien



Kennzahlen auf Fondsebene (mit Kasse und Derivaten)

Ø Restlaufzeit	3,67 Jahre
Ø Rendite	4,20%
Ø Kupon	4,17%
Ø Duration	3,31 Jahre
Ø Duration (mod.)	3,20%
Ø Credit Duration	3,20%
Ø Rating	BB+

Fremdwährungsexposure (in % des Fondsvermögens)

Brutto	20,5%
Netto (nach Währungssicherung)	2,7%

Aufgliederung Anleihen

nach Emittentenstruktur	
Staatspapiere	0,0%
Sonstige Papiere	0,0%
Unternehmensanleihen	100,0%

nach Rating

A	4,1%
BBB	40,4%
BB	47,0%
B	7,6%
CCC	0,0%
N.R.	0,9%

Anlageziel

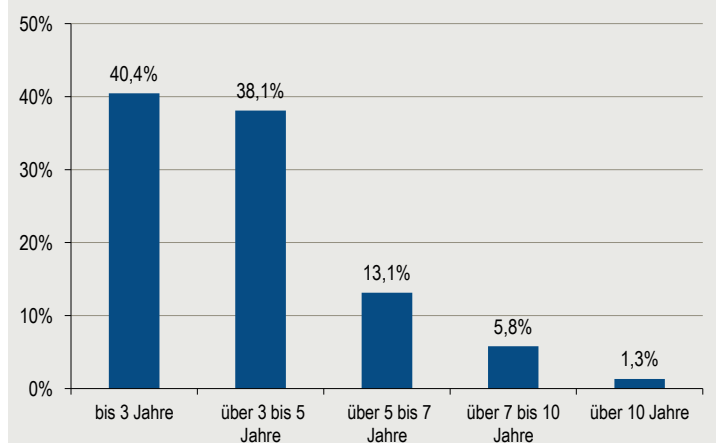
Anlageziel des Sondervermögens ist die Erwirtschaftung eines Wertzuwachses und angemessenen Ertrags. Dazu investiert das Fondsmanagement unter Beachtung des Grundsatzes der Risikosteuerung mindestens zwei Drittel des Sondervermögens in verzinsliche Wertpapiere. Der Anlageschwerpunkt liegt dabei bei hochverzinslichen Unternehmensanleihen. Bei der Auswahl der Wertpapiere werden ethische, soziale und ökologische Kriterien berücksichtigt. Ein Filter stellt sicher, dass keine Titel gekauft werden, die den hausinternen ESG-Kriterien nicht genügen. Der Fonds setzt Derivatgeschäfte (von einem Basiswert abgeleitete Finanzinstrumente) ein, um Vermögenspositionen abzusichern oder höhere Wertzuwächse zu erzielen. Währungsrisiken aus Vermögenspositionen in Fremdwährung werden weitestgehend abgesichert.

Anteilsklassen und Konditionen

Anteilsklasse PA	
WKN:	A0M2QR
ISIN:	DE000A0M2QR6
Fondspreis:	EUR 48,78
Auflegung Anteilsklasse:	3. Dezember 2007
Mindestanlage:	keine
Ertragsverwendung:	Ausschüttend
Max. Ausgabeaufschlag:	3,00%
Managementfee p.a.:	1,05%
Gesamtkosten ⁽¹⁾ :	1,17%

⁽¹⁾ Die hier angegebenen laufenden Kosten fielen im Geschäftsjahr des Fonds an, das am 31. Juli 2025 endete. Sie können von Jahr zu Jahr schwanken. Kosten für den An- und Verkauf von Wertpapieren (Transaktionskosten) sind nicht enthalten.

Laufzeitenstruktur (mit Liquidität)



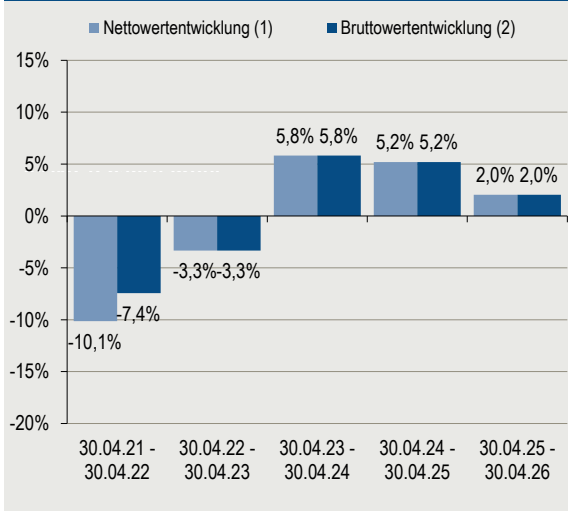
Top Positionen

3,375%	Electricité de France (E.D.F.) EO-FLR Notes 20(20/Und.)	1,47%
5,500%	Hilton Domestic Operating Co. DL-Notes 2025(25/34) Reg.S	1,44%
4,375%	Teva Pharmac.Fin.NL II B.V. EO-Notes 2021(21/30)	1,41%
4,125%	Carnival PLC EO-Notes 2025(25/31) Reg.S	1,36%
4,000%	CRH SMW Finance DAC EO-Medium-Term Nts 2023(23/31)	1,35%
3,875%	BNI (Finance) B.V. EO-Notes 2023(23/30)	1,34%
3,875%	Renault S.A. EO-Med.-Term Notes 2025(25/30)	1,31%
4,250%	Iliad S.A. EO-Obl. 2025(25/32)	1,30%
7,200%	Telecom Italia Capital S.A. DL-Notes 2006(06/36)	1,30%
4,381%	Telefonica Emisiones S.A.U. EO-FLR M.-T. Nts 2026(26/Und.)	1,29%

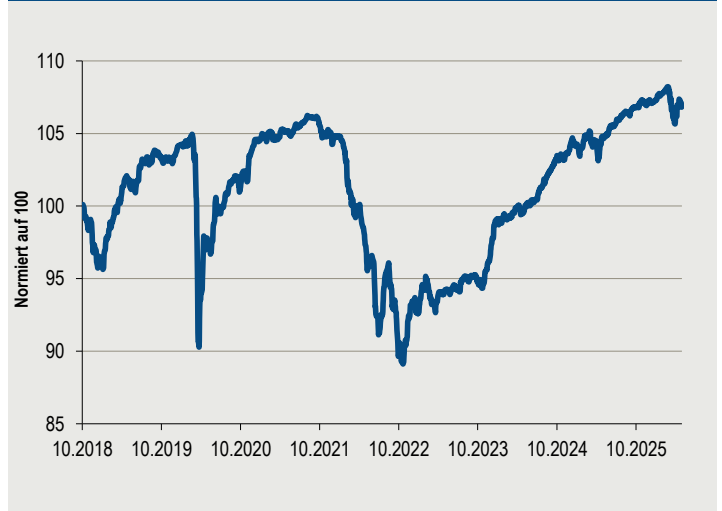
FBG Ertragsorientiert RenditePlus

Stand: 30.04.2026

Wertentwicklung letzte 5 Jahre



Wertentwicklung seit Änderung der Anlagepolitik zum 01.10.2018 ⁽²⁾



⁽¹⁾ Nettowertentwicklung: Neben den auf Fondsebene anfallenden Kosten wurde zusätzlich ein einmalig bei Kauf anfallender Ausgabeaufschlag in Höhe von 3 % auf den Fondspreis berücksichtigt (höchster tatsächlich von Kunden gezahlter Ausgabeaufschlag).

⁽²⁾ Bruttowertentwicklung: (BVI-Methode): Bei der Berechnung wurden sämtliche auf Fondsebene anfallenden Kosten berücksichtigt, Ausgabeaufschläge sind nicht berücksichtigt.

3) Basierend auf Tagesperformedaten über den angegebenen Zeitraum

Wertentwicklung ⁽²⁾

laufendes Jahr:	-0,41%
letzte 12 Monate:	2,04%
letzte 5 Jahre:	1,63%
seit Änderung Anlagepolitik (01.10.2018):	6,89%

Risikobetrachtung in der Vergangenheit ⁽³⁾

	Volatilität	Max. Verlust	Sharpe Ratio
Fonds (1 Jahr)	1,66%	-2,37%	negativ
Fonds (3 Jahre)	1,72%	-2,37%	0,69

Die Wertentwicklung der Vergangenheit ist kein Indikator für zukünftige Wertentwicklungen.

Rechtliche Hinweise

Für diese Information verantwortlich ist die Frankfurter Bankgesellschaft (Deutschland) AG. Bei der auflegenden Gesellschaft handelt es sich um die Helaba Invest Kapitalanlagegesellschaft mbH.

Die Angaben wurden mit Sorgfalt zusammengestellt. Für die Richtigkeit kann jedoch keine Gewähr übernommen werden. Teilweise werden aktuelle Angaben über den Fonds gemacht, die sich im Zeitverlauf ändern. Die Angaben beziehen sich auf den im Dokument angegebenen Zeitraum, alle Berechnungen basieren auf Euro.

Diese Unterlage wurde zu Werbezwecken erstellt. Der Ersteller dieser Unterlage ist die Frankfurter Bankgesellschaft (Deutschland) AG, Junghofstraße 26, 60311 Frankfurt am Main.

Allein verbindliche Grundlage für den Erwerb des hier beschriebenen Investmentfonds ist das aktuelle Basisinformationsblatt, der aktuelle Verkaufsprospekt und der letzte Jahres- bzw. Halbjahresbericht, die Sie in deutscher Sprache bei der Frankfurter Bankgesellschaft (Deutschland) AG, 60311 Frankfurt am Main oder der Helaba Invest Kapitalanlagegesellschaft mbH, 60311 Frankfurt am Main und unter www.helaba-invest.de erhalten. Bitte lesen Sie diese, bevor Sie eine Anlageentscheidung treffen.

Eine Zusammenfassung der Anlegerrechte in deutscher Sprache inklusive weiterer Informationen zu Instrumenten der kollektiven Rechtsdurchsetzung erhalten Sie auf <https://www.helaba-invest.de/wir-ueber-uns/corporate-governance/> oder <https://www.frankfurter-bankgesellschaft.com/de/kundeninformationen>

Die Verwaltungsgesellschaft des Investmentfonds kann jederzeit beschließen, den Vertrieb einzustellen.

Risikohinweise

Kursrisiken: Der Fonds unterliegt dem Risiko sinkender Anteilspreise, da sich Wertschwankungen der im Fonds enthaltenen Vermögensgegenstände im Anteilspreis widerspiegeln. Es besteht die Möglichkeit von Kursverlusten durch eine negative Entwicklung einzelner Vermögensgegenstände oder der Kapitalmärkte insgesamt.

Währungsrisiko: Der Wert der auf Fremdwährung lautenden Vermögensgegenstände unterliegt Wechselkursänderungen. Es bestehen somit Währungsrisiken.

Kreditrisiken: Der Fonds kann einen wesentlichen Teil seines Vermögens in Anleihen anlegen. Deren Aussteller können insolvent werden, wodurch die Anleihen ihren Wert ganz oder zum Großteil verlieren.

Kontrahentenrisiken: Der Fonds kann in wesentlichen Umfang Geschäfte mit Vertragspartnern abschließen. Wenn ein Vertragspartner insolvent wird, kann er offene Forderungen der Fonds nicht mehr oder nur noch teilweise begleichen.

Risiken aus Derivateinsatz: Der Fonds kann Derivatgeschäfte einsetzen um höhere Wertzuwächse zu erzielen. Die erhöhten Chancen gehen mit erhöhten Verlustrisiken einher.

Operationelle Risiken: Der Fonds kann Opfer von Betrug oder anderen kriminellen Handlungen werden. Er kann Verluste durch Missverständnisse oder Fehler von Mitarbeitern der Kapitalanlagegesellschaft oder externer Dritter erleiden oder durch äußere Ereignisse wie z.B. Naturkatastrophen geschädigt werden.

Eine ausführliche Darstellung der Risiken findet sich im Abschnitt "Risiken" des Verkaufsprospekts.