

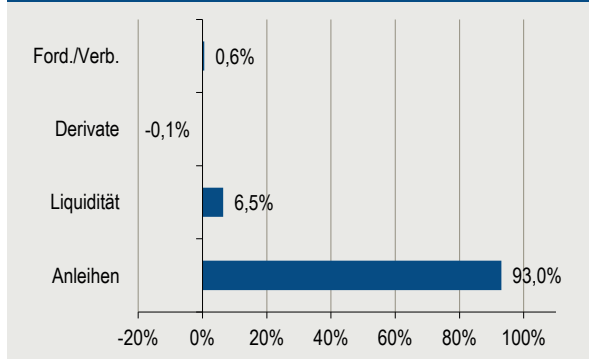
HI-FBG Individual R

Stand: 29.02.2020

Anlageziel

Anlageziel des Fonds ist es, einen angemessenen Wertzuwachs durch die Vereinnahmung laufender Zinserträge sowie durch eine positive Entwicklung der Kurse der im Fonds enthaltenen Vermögensgegenstände zu erwirtschaften. Um dies zu erreichen, investiert der Fonds weltweit flexibel in Staats- und Unternehmensanleihen sowie in besicherte verzinsliche Wertpapiere, z. B. Pfandbriefe. Andere Anleihearten wie Wandelanleihen können beigemischt werden. Der Fonds kann auch in Anleihen anderer Währungen als seiner Referenzwährung, dem Euro, investieren, wobei der offene Fremdwährungsanteil auf maximal 50% begrenzt ist. Der Fonds setzt Derivatgeschäfte ein, um Vermögenspositionen abzusichern oder um höhere Wertzuwächse zu erwirtschaften.

Anlagekategorien



Kennzahlen auf Fondsebene (mit Kasse und Derivaten)

Ø Restlaufzeit	5,13 Jahre
Ø Rendite	1,45%
Ø Kupon	2,55%
Ø Duration	4,17 Jahre
Ø Duration (mod.)	4,12%
Ø Credit Duration	4,12%
Ø Rating	BBB

Fremdwährungsexposure (in % des Fondsvermögens)

Brutto	26,3%
Netto (nach Währungssicherung)	4,6%

Aufgliederung Anleihen

nach Emittentenstruktur	
Staatspapiere	6,5%
Sonstige Papiere	0,0%
Unternehmensanleihen	93,5%
nach Rating	
AAA/AA	6,2%
A	9,3%
BBB	46,2%
BB	27,2%
B	3,5%
N.R.	7,5%

Stammdaten

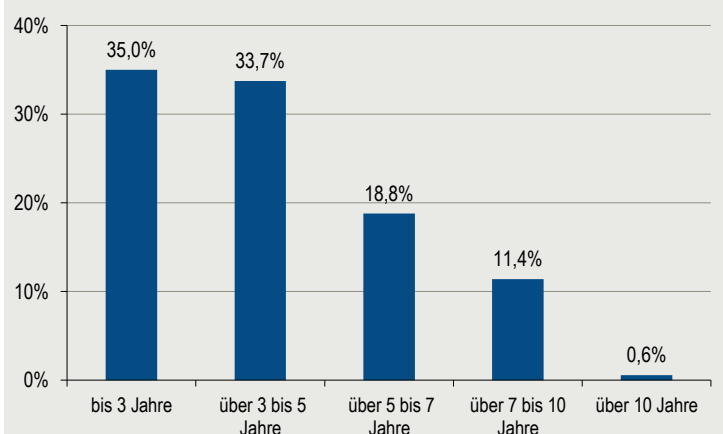
KVG:	Helaba Invest Kapitalanlagegesellschaft mbH
Verwahrstelle:	Landesbank Hessen-Thüringen
Portfoliomanager:	Frankfurter Bankgesellschaft (Deutschland) AG
Fondswährung:	EUR
Auflegung Fonds:	1. April 2008
Fondsart:	OGAW Sondervermögen
Geschäftsjahr:	01.08. - 31.07.
Vertriebszulassung:	Deutschland
Fondsvermögen:	EUR 280,1 Mio.

Anteilklassen und Konditionen

	Anteilkategorie PT	Anteilkategorie PA
WKN:	A0M58C	A0RCCW
ISIN:	DE000A0M58C9	DE000A0RCCW8
Fondspreis:	EUR 67,33	EUR 62,12
Auflegung Anteilkategorie:	1. April 2008	5. Januar 2009
Mindestanlage:	keine	keine
Ertragsverwendung:	Thesaurierend	Ausschüttend
Max. Ausgabeaufschlag:	3,00%	3,00%
Kostenpauschale p.a.:	1,05%	1,05%
Total Expense Ratio ⁽¹⁾ :	1,04%	1,02%

⁽¹⁾ Die Gesamtkostenquote (TER) drückt sämtliche vom Sondervermögen im Jahresverlauf getragenen Kosten und Zahlungen (ohne Transaktionskosten) im Verhältnis zum durchschnittlichen Nettoinventarwert des Sondervermögens aus.

Laufzeitenstruktur (mit Liquidität)



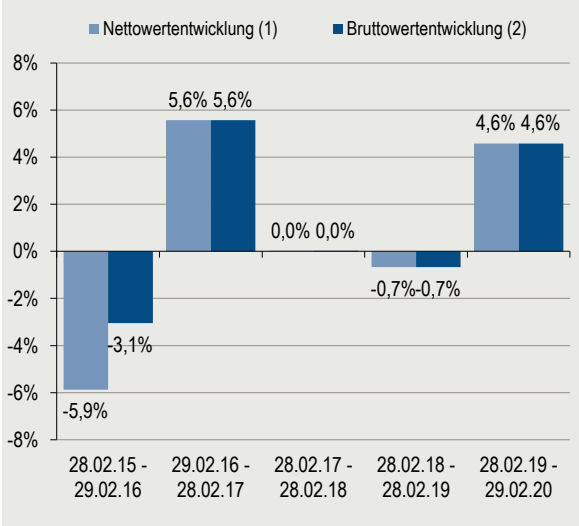
Top 10 Positionen

Barry Callebaut Services N.V. DL-Notes 2013(23) Reg.S
IQVIA Inc. EO-Notes 2017(17/25) Reg.S
Dufry One B.V. EO-Notes 2019(19/27)
Nidda Healthcare Holding GmbH Anleihe v.17(17/24) Reg.S
Citigroup Inc. DL-Notes 2013(23)
Apple Inc. DL-Notes 2015(15/25)
Walgreens Boots Alliance Inc. DL-Notes 2016(16/26)
JPMorgan Chase & Co. DL-Notes 2012(22)
Crown European Holdings S.A. EO-Notes 2015(15/25) Reg.S
CNH Industrial Finance Euro.SA EO-Medium-Term Nts 2017(17/25)

HI-FBG Individual R

Stand: 29.02.2020

Wertentwicklung



Wertentwicklung letzte 5 Jahre ⁽²⁾



⁽¹⁾ Nettowertentwicklung: Neben den auf Fondsebene anfallenden Kosten wurde zusätzlich ein einmalig bei Kauf anfallender Ausgabeaufschlag in Höhe von 3 % auf den Fondspreis berücksichtigt (höchster tatsächlich von Kunden gezahlter Ausgabeaufschlag).
⁽²⁾ Bruttowertentwicklung: (BVI-Methode): Bei der Berechnung wurden sämtliche auf Fondsebene anfallenden Kosten berücksichtigt. Ausgabeaufschläge sind nicht berücksichtigt.

Wertentwicklung ⁽²⁾

laufendes Jahr:	0,21%
letzte 12 Monate:	4,58%
letzte 5 Jahre:	6,35%
seit Auflegung (01.04.2008):	44,37%

Die Wertentwicklung der Vergangenheit ist kein Indikator für zukünftige Wertentwicklungen.

Risikohinweise

Kursrisiken: Der Fonds unterliegt dem Risiko sinkender Anteilspreise, da sich Wertschwankungen der im Fonds enthaltenen Vermögensgegenstände im Anteilspreis widerspiegeln. Es besteht die Möglichkeit von Kursverlusten durch eine negative Entwicklung einzelner Vermögensgegenstände oder der Kapitalmärkte insgesamt.

Währungsrisiko: Der Wert der auf Fremdwährung lautenden Vermögensgegenstände unterliegt Wechselkursänderungen. Es bestehen somit Währungsrisiken.

Kreditrisiken: Der Fonds kann einen wesentlichen Teil seines Vermögens in Anleihen anlegen. Deren Aussteller können insolvent werden, wodurch die Anleihen ihren Wert ganz oder zum Großteil verlieren.

Kontrahentenrisiken: Der Fonds kann in wesentlichen Umfang Geschäfte mit Vertragspartnern abschließen. Wenn ein Vertragspartner insolvent wird, kann er offene Forderungen der Fonds nicht mehr oder nur noch teilweise begleichen.

Risiken aus Derivateinsatz: Der Fonds kann Derivatgeschäfte einsetzen um höhere Wertzuwächse zu erzielen. Die erhöhten Chancen gehen mit erhöhten Verlustrisiken einher.

Operationelle Risiken: Der Fonds kann Opfer von Betrug oder anderen kriminellen Handlungen werden. Er kann Verluste durch Missverständnisse oder Fehler von Mitarbeitern der Kapitalanlagegesellschaft oder externer Dritter erleiden oder durch äußere Ereignisse wie z.B. Naturkatastrophen geschädigt werden.

Eine ausführliche Darstellung der Risiken findet sich im Abschnitt "Risiken" des Verkaufsprospekts.

Rechtliche Hinweise

Unsere Angaben werden sorgfältig geprüft. Eine Haftung oder Garantie für Vollständigkeit, inhaltliche Richtigkeit oder Aktualität übernehmen wir nicht. Bitte beachten Sie, dass die Angaben nur unverbindliche Informationen enthalten, die insbesondere nicht als Anlageempfehlung verstanden werden dürfen und die eine individuelle Beratung mit weiteren zeitnahen Informationen nicht ersetzen. Alle Angaben sind rechtlich nicht bindend. Eine Haftung für die Richtigkeit und Vollständigkeit der Angaben ist unter allen rechtlichen Aspekten ausgeschlossen. Kaufentscheidungen können ausschliesslich auf Basis des aktuellen Verkaufsprospektes, dem der letzte Jahres- bzw. Halbjahresbericht beigefügt ist, getroffen werden. Der aktuelle Verkaufsprospekt, dem der letzte Jahres- bzw. Halbjahresbericht beigefügt ist, ist die alleinige rechtlich verbindliche Grundlage für den hier beschriebenen Investmentfonds. Die Dokumente werden bei der Frankfurter Bankgesellschaft (Deutschland) AG zur kostenlosen Ausgabe bereitgehalten. Alle Berechnungen basieren auf Euro.