

## FBG Ertragsorientiert RenditePlus

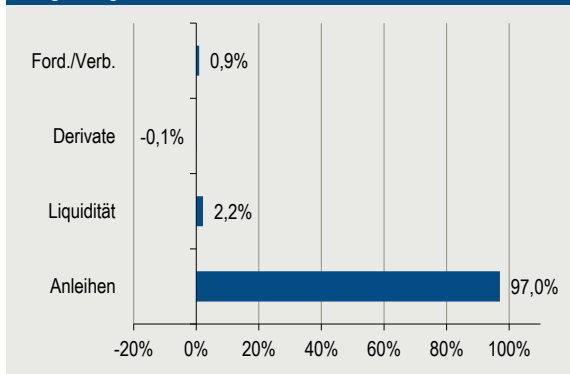
Stand: 31.10.2020

### Anlageziel

Anlageziel des Fonds ist die Erwirtschaftung eines Wertzuwachs und angemessenen Ertrags. Dazu investiert das Fondsmanagement unter Beachtung des Grundsatzes der Risikostreuung mindestens zwei Drittel des Sondervermögens in verzinsliche Wertpapiere. Der Anlageschwerpunkt liegt dabei bei hochverzinslichen Unternehmensanleihen. Der Fonds kann Derivatgeschäfte (von einem Basiswert abgeleitete Finanzinstrumente) einsetzen, um Vermögenspositionen abzusichern oder höhere Wertzuwächse zu erzielen. Währungsrisiken aus Vermögenspositionen, welche nicht in der Referenzwährung des Fonds, dem Euro, notieren, werden weitestgehend abgesichert.

Der Fonds wurde am 01.10.2018 von HI-FBG Global Return Strategy in FBG Ertragsorientiert RenditePlus umbenannt und die Anlagepolitik geändert.

### Anlagekategorien



### Kennzahlen auf Fondsebene (mit Kasse und Derivaten)

Ø Restlaufzeit	4,48 Jahre
Ø Rendite	2,33%
Ø Kupon	2,56%
Ø Duration	3,73 Jahre
Ø Duration (mod.)	3,66%
Ø Credit Duration	3,74%
Ø Rating	BB+

### Fremdwährungsexposure (in % des Fondsvermögens)

Brutto	6,7%
Netto (nach Währungssicherung)	0,3%

### Aufgliederung Anleihen

#### nach Emittentenstruktur

Staatspapiere	0,0%
Sonstige Papiere	0,0%
Unternehmensanleihen	100,0%

#### nach Rating

A	9,4%
BBB	21,5%
BB	45,6%
B	15,4%
CCC	2,4%
N.R.	5,6%

### Stammdaten

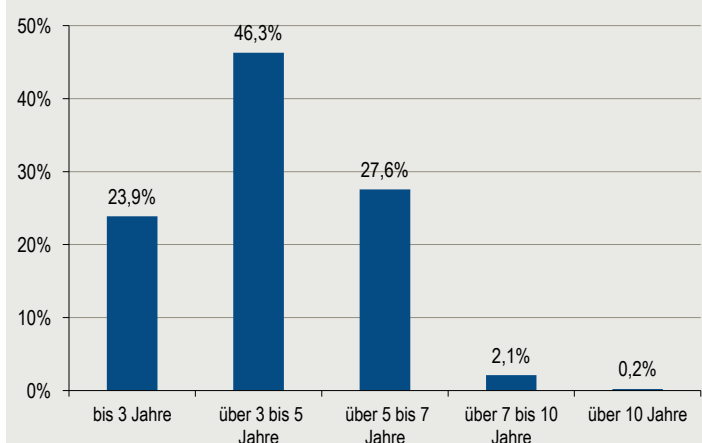
KVG:	Helaba Invest Kapitalanlagegesellschaft mbH
Verwahrstelle:	Landesbank Hessen-Thüringen
Portfoliomanager:	Frankfurter Bankgesellschaft (Deutschland) AG
Fondswährung:	EUR
Auflegung Fonds:	3. Dezember 2007
Fondsart:	OGAW Sondervermögen
Geschäftsjahr:	01.08. - 31.07.
Vertriebszulassung:	Deutschland
Fondsvermögen:	EUR 34,7 Mio.

### Anteilklassen und Konditionen

Anteilkategorie PA	
WKN:	A0M2QR
ISIN:	DE000A0M2QR6
Fondspreis:	EUR 50,94
Auflegung Anteilkategorie:	3. Dezember 2007
Mindestanlage:	keine
Ertragsverwendung:	Ausschüttend
Max. Ausgabeaufschlag:	3,00%
Managementfee p.a.:	1,05%
Total Expense Ratio <sup>(1)</sup> :	1,05%

<sup>(1)</sup> Die Gesamtkostenquote (TER) drückt sämtliche vom Sondervermögen im Jahresverlauf getragenen Kosten und Zahlungen (ohne Transaktionskosten) im Verhältnis zum durchschnittlichen Nettoinventarwert des Sondervermögens aus.

### Laufzeitenstruktur (mit Liquidität)

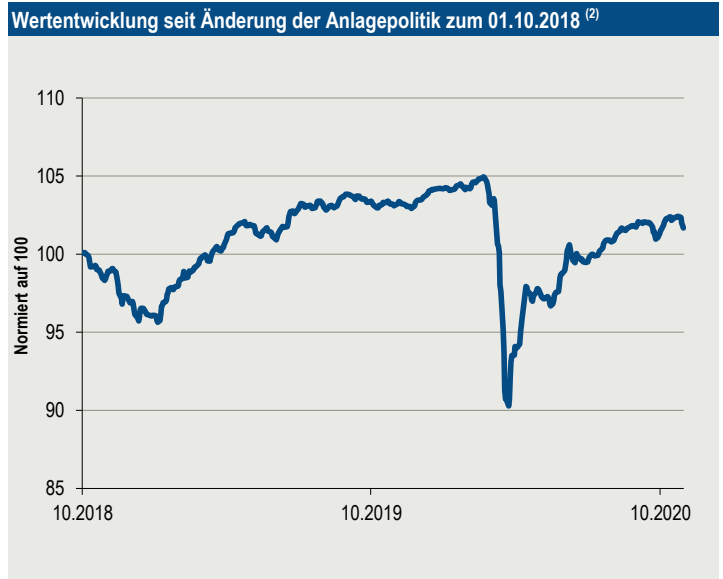
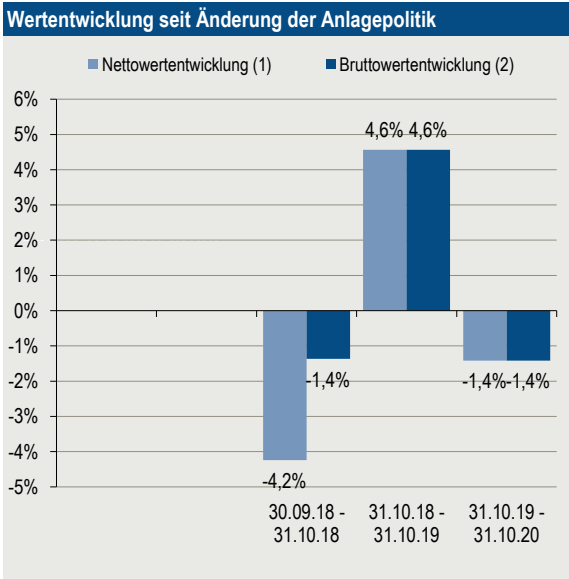


### Top Positionen

0,50%	ABN AMRO Bank N.V. EO-Medium-Term Notes 2018(23)
0,38%	Bank of Nova Scotia, The EO-Medium-Term Notes 2017(22)
0,20%	Landesbank Baden-Württemberg MTN Serie 790 v.17(21)
3,25%	IQVIA Inc. EO-Notes 2017(17/25) Reg.S
2,75%	Rexel S.A. EO-Notes 2019(19/26)
3,13%	OI European Group B.V. EO-Notes 2016(16/24) Reg.S
1,87%	Iberdrola International B.V. EO-FLR Notes 2020(20/Und.)
4,25%	Crédit Agricole Assurances SA EO-FLR Notes 2015(25/Und.)
1,88%	Grpe Bruxelles Lambert SA(GBL) EO-Bonds 2018(18/25)
2,13%	Mylan Inc. EO-Notes 2018(18/25)

**FBG Ertragsorientiert RenditePlus**

Stand: 31.10.2020



<sup>(1)</sup> Nettowertentwicklung: Neben den auf Fondsebene anfallenden Kosten wurde zusätzlich ein einmalig bei Kauf anfallender Ausgabeaufschlag in Höhe von 3 % auf den Fondspreis berücksichtigt (höchster tatsächlich von Kunden gezahlter Ausgabeaufschlag).

<sup>(2)</sup> Bruttowertentwicklung: (BVI-Methode): Bei der Berechnung wurden sämtliche auf Fondsebene anfallenden Kosten berücksichtigt, Ausgabeaufschläge sind nicht berücksichtigt.

**Wertentwicklung <sup>(2)</sup>**

laufendes Jahr:	-2,40%
letzte 12 Monate:	-1,41%
seit Änderung Anlagepolitik (01.10.2018):	1,68%

**Die Wertentwicklung der Vergangenheit ist kein Indikator für zukünftige Wertentwicklungen.**

**Risikohinweise**

**Kursrisiken:** Der Fonds unterliegt dem Risiko sinkender Anteilspreise, da sich Wertschwankungen der im Fonds enthaltenen Vermögensgegenstände im Anteilspreis widerspiegeln. Es besteht die Möglichkeit von Kursverlusten durch eine negative Entwicklung einzelner Vermögensgegenstände oder der Kapitalmärkte insgesamt.

**Währungsrisiko:** Der Wert der auf Fremdwährung lautenden Vermögensgegenstände unterliegt Wechselkursänderungen. Es bestehen somit Währungsrisiken.

**Kreditrisiken:** Der Fonds kann einen wesentlichen Teil seines Vermögens in Anleihen anlegen. Deren Aussteller können insolvent werden, wodurch die Anleihen ihren Wert ganz oder zum Großteil verlieren.

**Kontrahentenrisiken:** Der Fonds kann in wesentlichen Umfang Geschäfte mit Vertragspartnern abschließen. Wenn ein Vertragspartner insolvent wird, kann er offene Forderungen der Fonds nicht mehr oder nur noch teilweise begleichen.

**Risiken aus Derivateinsatz:** Der Fonds kann Derivatgeschäfte einsetzen um höhere Wertzuwächse zu erzielen. Die erhöhten Chancen gehen mit erhöhten Verlustrisiken einher.

**Operationelle Risiken:** Der Fonds kann Opfer von Betrug oder anderen kriminellen Handlungen werden. Er kann Verluste durch Missverständnisse oder Fehler von Mitarbeitern der Kapitalanlagegesellschaft oder externer Dritter erleiden oder durch äußere Ereignisse wie z.B. Naturkatastrophen geschädigt werden.

**Eine ausführliche Darstellung der Risiken findet sich im Abschnitt "Risiken" des Verkaufsprospekts.**

**Rechtliche Hinweise**

Unsere Angaben werden sorgfältig geprüft. Eine Haftung oder Garantie für Vollständigkeit, inhaltliche Richtigkeit oder Aktualität übernehmen wir nicht. Bitte beachten Sie, dass die Angaben nur unverbindliche Informationen enthalten, die insbesondere nicht als Anlageempfehlung verstanden werden dürfen und die eine individuelle Beratung mit weiteren zeitnahen Informationen nicht ersetzen. Alle Angaben sind rechtlich nicht bindend. Eine Haftung für die Richtigkeit und Vollständigkeit der Angaben ist unter allen rechtlichen Aspekten ausgeschlossen. Kaufentscheidungen können ausschliesslich auf Basis des aktuellen Verkaufsprospektes, dem der letzte Jahres- bzw. Halbjahresbericht beifügt ist, getroffen werden. Der aktuelle Verkaufsprospekt, dem der letzte Jahres- bzw. Halbjahresbericht beifügt ist, ist die alleinige rechtlich verbindliche Grundlage für den hier beschriebenen Investmentfonds. Die Dokumente werden bei der Frankfurter Bankgesellschaft (Deutschland) AG zur kostenlosen Ausgabe bereitgehalten. Alle Berechnungen basieren auf Euro.