

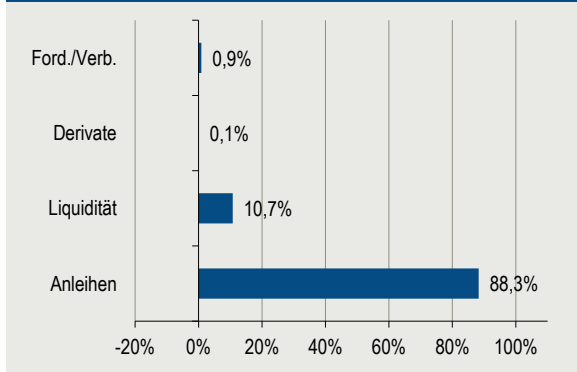
## FBG Ertragsorientiert RenditePlus ESG

Stand: 31.12.2021

### Stammdaten

KVG:	Helaba Invest Kapitalanlagegesellschaft mbH
Verwahrstelle:	Landesbank Hessen-Thüringen
Portfoliomanager:	Frankfurter Bankgesellschaft (Deutschland) AG
Fondswährung:	EUR
Auflegung Fonds:	3. Dezember 2007
Fondsart:	OGAW Sondervermögen
Geschäftsjahr:	01.08. - 31.07.
Vertriebszulassung:	Deutschland
Fondsvermögen:	EUR 65,7 Mio.

### Anlagekategorien



### Kennzahlen auf Fondsebene (mit Kasse und Derivaten)

Ø Restlaufzeit	3,86 Jahre
Ø Rendite	2,06%
Ø Kupon	2,76%
Ø Duration	3,62 Jahre
Ø Duration (mod.)	3,56%
Ø Credit Duration	3,59%
Ø Rating	BB

### Fremdwährungsexposure (in % des Fondsvermögens)

Brutto	12,4%
Netto (nach Währungssicherung)	0,4%

### Aufgliederung Anleihen

#### nach Emittentenstruktur

Staatspapiere	0,0%
Sonstige Papiere	0,0%
Unternehmensanleihen	100,0%

#### nach Rating

A	1,3%
BBB	17,9%
BB	59,1%
B	15,2%
CCC	1,6%
N.R.	4,9%

### Anlageziel

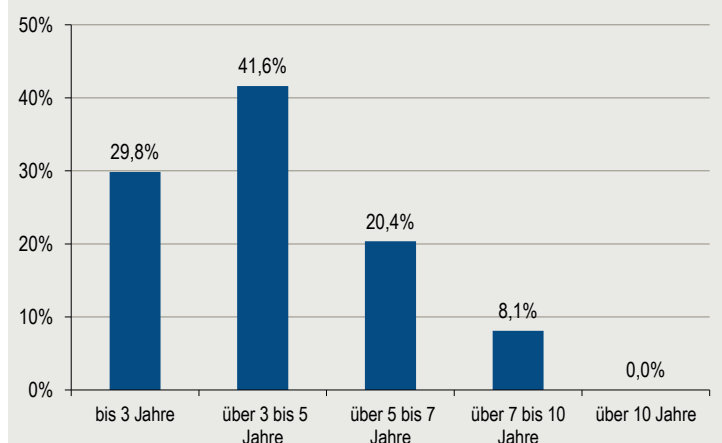
Anlageziel des Sondervermögens ist die Erwirtschaftung eines Wertzuwachses und angemessenen Ertrags. Dazu investiert das Fondsmanagement unter Beachtung des Grundsatzes der Risikosteuerung mindestens zwei Drittel des Sondervermögens in verzinsliche Wertpapiere. Der Anlageschwerpunkt liegt dabei bei hochverzinslichen Unternehmensanleihen. Bei der Auswahl der Wertpapiere werden ethische, soziale und ökologische Kriterien berücksichtigt. Ein Filter stellt sicher, dass keine Titel gekauft werden, die den hausinternen ESG-Kriterien nicht genügen. Der Fonds setzt Derivatgeschäfte (von einem Basiswert abgeleitete Finanzinstrumente) ein, um Vermögenspositionen abzusichern oder höhere Wertzuwächse zu erzielen. Währungsrisiken aus Vermögenspositionen in Fremdwährung werden weitestgehend abgesichert. **Der Fonds wurde am 01.10.2018 umbenannt (vormals HI-FBG Global Return Strategy) und die Anlagepolitik geändert.**

### Anteilsklassen und Konditionen

Anteilsklasse PA	
WKN:	A0M2QR
ISIN:	DE000A0M2QR6
Fondspreis:	EUR 51,85
Auflegung Anteilsklasse:	3. Dezember 2007
Mindestanlage:	keine
Ertragsverwendung:	Ausschüttend
Max. Ausgabeaufschlag:	3,00%
Managementfee p.a.:	1,05%
Laufende Kosten <sup>(1)</sup> :	1,18%

<sup>(1)</sup> Die hier angegebenen laufenden Kosten fielen im Geschäftsjahr des Fonds an, das am 31. Juli 2021 endete. Sie können von Jahr zu Jahr schwanken. Kosten für den An- und Verkauf von Wertpapieren (Transaktionskosten) sind nicht enthalten.

### Laufzeitenstruktur (mit Liquidität)

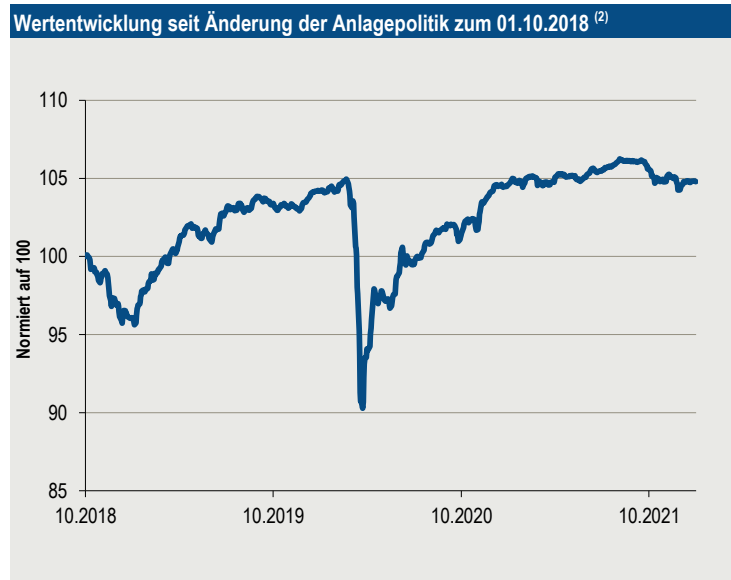
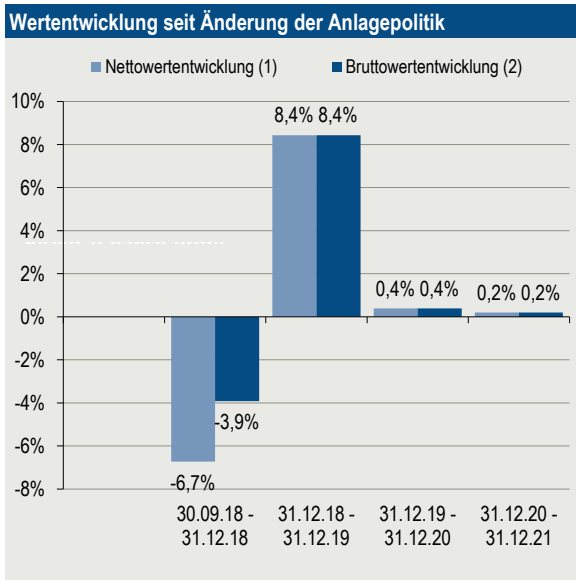


### Top Positionen

2,250% IQVIA Inc. EO-Notes 2019(19/28) Reg.S	1,68%
2,500% Nomad Foods BondCo PLC EO-Notes 2021(21/28) Reg.S	1,67%
2,375% Catalent Pharma Solutions Inc. EO-Notes 2020(20/28) Reg.S	1,67%
2,000% Dometic Group AB EO-Medium-Term Nts 2021(21/28)	1,64%
2,875% Infineon Technologies AG Sub.-FLR-Nts.v.19(25/ unb.)	1,58%
4,875% Intrum AB EO-Notes 20(20/25) Reg.S	1,58%
3,875% Synthomer PLC EO-Notes 2020(20/25) Reg.S	1,57%
3,000% Adevirta ASA EO-Notes 2020(20/27) Reg.S	1,56%
1,875% Infrastrutt. Wireless Italiane EO-Medium-Term Nts 2020(20/26)	1,56%
2,625% Vodafone Group PLC EO-FLR Cap.Sec. 2020(26/80)	1,55%

**FBG Ertragsorientiert RenditePlus ESG**

Stand: 31.12.2021



<sup>(1)</sup> Nettowertentwicklung: Neben den auf Fondsebene anfallenden Kosten wurde zusätzlich ein einmalig bei Kauf anfallender Ausgabeaufschlag in Höhe von 3 % auf den Fondspreis berücksichtigt (höchster tatsächlich von Kunden gezahlter Ausgabeaufschlag).  
<sup>(2)</sup> Bruttowertentwicklung: (BVI-Methode): Bei der Berechnung wurden sämtliche auf Fondsebene anfallenden Kosten berücksichtigt, Ausgabeaufschläge sind nicht berücksichtigt.

**Wertentwicklung <sup>(2)</sup>**

laufendes Jahr:	0,20%
letzte 12 Monate:	0,20%
seit Änderung Anlagepolitik (01.10.2018):	4,80%

**Die Wertentwicklung der Vergangenheit ist kein Indikator für zukünftige Wertentwicklungen.**

**Risikohinweise**

**Kursrisiken:** Der Fonds unterliegt dem Risiko sinkender Anteilspreise, da sich Wertschwankungen der im Fonds enthaltenen Vermögensgegenstände im Anteilspreis widerspiegeln. Es besteht die Möglichkeit von Kursverlusten durch durch eine negative Entwicklung einzelner Vermögensgegenstände oder der Kapitalmärkte insgesamt.

**Währungsrisiko:** Der Wert der auf Fremdwährung lautenden Vermögensgegenstände unterliegt Wechselkursänderungen. Es bestehen somit Währungsrisiken.

**Kreditrisiken:** Der Fonds kann einen wesentlichen Teil seines Vermögens in Anleihen anlegen. Deren Aussteller können insolvent werden, wodurch die Anleihen ihren Wert ganz oder zum Großteil verlieren.

**Kontrahentenrisiken:** Der Fonds kann in wesentlichen Umfang Geschäfte mit Vertragspartnern abschließen. Wenn ein Vertragspartner insolvent wird, kann er offene Forderungen der Fonds nicht mehr oder nur noch teilweise begleichen.

**Risiken aus Derivateinsatz:** Der Fonds kann Derivatgeschäfte einsetzen um höhere Wertzuwächse zu erzielen. Die erhöhten Chancen gehen mit erhöhten Verlustrisiken einher.

**Operationelle Risiken:** Der Fonds kann Opfer von Betrug oder anderen kriminellen Handlungen werden. Er kann Verluste durch Missverständnisse oder Fehler von Mitarbeitern der Kapitalanlagegesellschaft oder externer Dritter erleiden oder durch äußere Ereignisse wie z.B. Naturkatastrophen geschädigt werden.

**Eine ausführliche Darstellung der Risiken findet sich im Abschnitt "Risiken" des Verkaufsprospekts.**

**Rechtliche Hinweise**

Unsere Angaben werden sorgfältig geprüft. Eine Haftung oder Garantie für Vollständigkeit, inhaltliche Richtigkeit oder Aktualität übernehmen wir nicht. Bitte beachten Sie, dass die Angaben nur unverbindliche Informationen enthalten, die insbesondere nicht als Anlageempfehlung verstanden werden dürfen und die eine individuelle Beratung mit weiteren zeitnahen Informationen nicht ersetzen. Alle Angaben sind rechtlich nicht bindend. Eine Haftung für die Richtigkeit und Vollständigkeit der Angaben ist unter allen rechtlichen Aspekten ausgeschlossen. Kaufentscheidungen können ausschliesslich auf Basis des aktuellen Verkaufsprospektes, dem der letzte Jahres- bzw. Halbjahresbericht beigefügt ist, getroffen werden. Der aktuelle Verkaufsprospekt, dem der letzte Jahres- bzw. Halbjahresbericht beigefügt ist, ist die alleinige rechtlich verbindliche Grundlage für den hier beschriebenen Investmentfonds. Die Dokumente werden bei der Frankfurter Bankgesellschaft (Deutschland) AG zur kostenlosen Ausgabe bereitgehalten. Alle Berechnungen basieren auf Euro.